

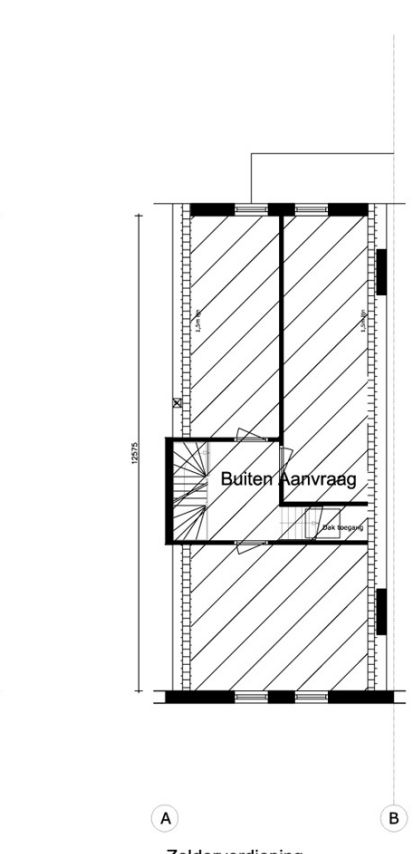
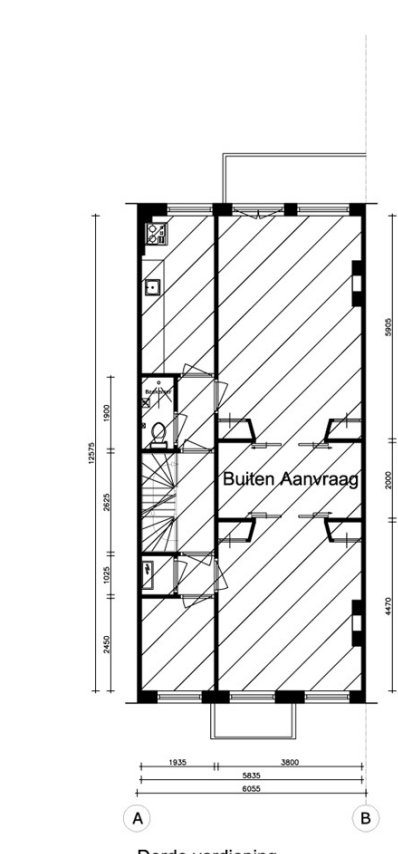
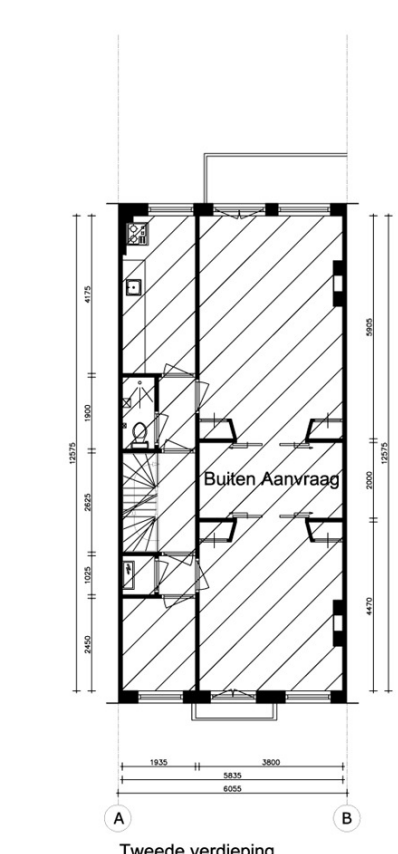
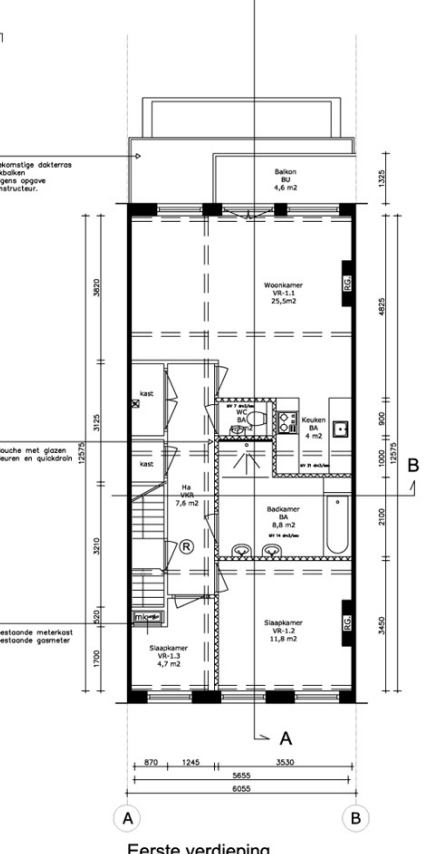
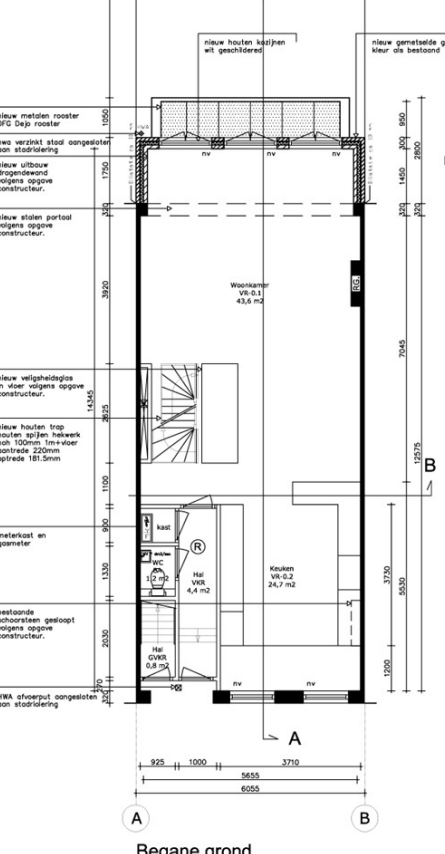
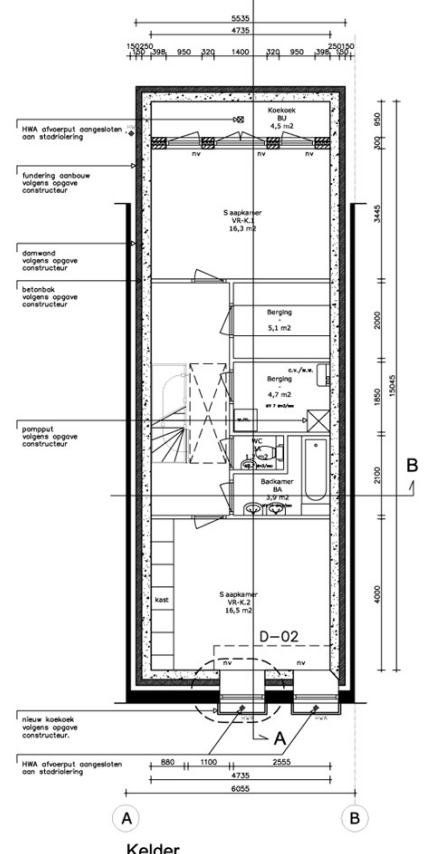
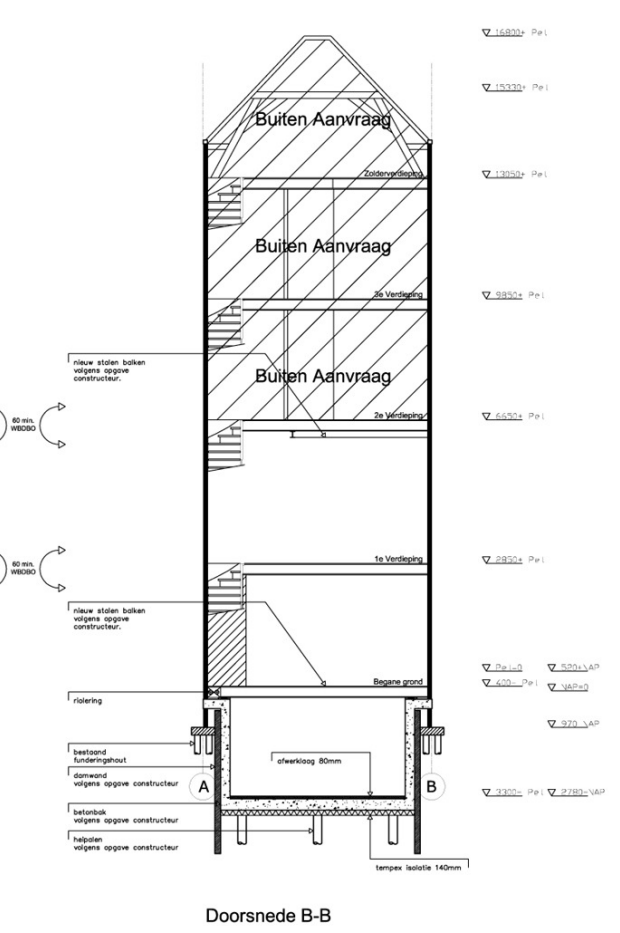
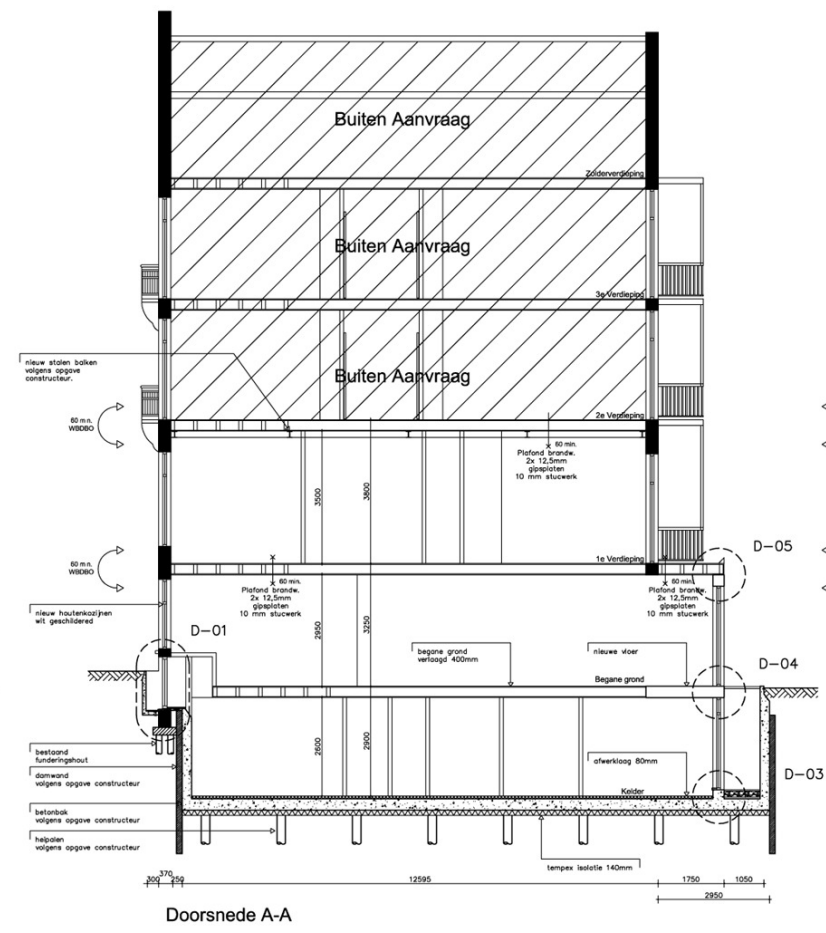
- Renvoel**
- VR = verblifruimte
  - VKR = verkeersruimte
  - GVKR = gemeensch. verkeersruimte
  - BE = bergingruimte
  - BU = buitenruimte
  - BA = badruimte
  - BR = bedrijfsruimte
  - (R) = rookmelder
  - nv = natuurlijke ventilatie
  - mv = mechanische ventilatie
  - mk = meterkast
  - hwa = hemelwater afvoer
  - x 60 = 60 minuten brandscheidend
  - x 30 = 30 minuten brandscheidend



- Van toepassing zijnde normen**
- elektrische installaties conform NEN 1010
  - centrale verwarming conform NEN 3028
  - ventilatie conform NEN 1067
  - trappen conform NEN 3509
  - lucht- en contactgeluid conform NEN 5077
  - constructieve veiligheid conform NEN 6702
  - brandveiligheid conform NEN 6068
  - rookmelders conform NEN 2555
  - drink- en warmwater conform NEN 1006
  - binnenroering conform NEN 3215

- Algemene bepalingen**
- Appartementen fungeren als brandcompartiment.
  - Hoofdraagconstructies 90 min. brandwerend m.b.t. bezijken.
  - Plafonds en onderkant woningscheidende trappen 60 min. brandwerend.
  - Brandveiligheid en rookproductie van toegepaste materialen volgens bouwbesluit.
  - Wateropname van toegepaste materialen volgens bouwbesluit.
  - Lucht en waterdichtheid en vochtwerende voorzieningen van scheidingsconstructie volgens bouwbesluit.
  - Luchttoevoer via natuurlijke ventilatie.
  - Spuiventilatie: afvoeren van verontreinigde binnenlucht via toegankbare delen als bedoeld in Bouwbesluit 2003, artikel 3.65 lid 1.
  - Inbraakwerendheid van bereikbare gevelelementen volgens NEN 5096 klasse 2.
  - Wering van ratten en muizen volgens bouwbesluit.

- Opmerkingen**
- Maatvoering door de aannemer in het werk te controleren
  - zie afwerkstaat voor afwerkingen



**Gehudislatie**

De luchtgehuudislatie-index en de contactgehuudislatie zullen tenminste 0dB bedragen tussen woningscheidende binnenwanden en vloeren

**Brandwerendheid**

hoofdraagconstructie:	60 min. brandwerend
woningscheidende wanden en plafonds	60 min. brandwerend
overige plafonds:	30 min. brandwerend
daken:	30 min. brandwerend
binnenwanden en binnendeuren grenzend aan verkeersruimte binnen de woning:	20 min. brandwerend
onderzijde trap:	30 min. brandwerend
onderzijde woningscheidende trap:	60 min. brandwerend

**Ventilatiecapaciteit** conform NEN 1010

verblifgebied	7.10 m³/s per m²
keukenruimte	21.10 m³/s per m²
badruimte	14.10 m³/s per m²
toiletruimte	7.10 m³/s per m²
bergruimte	2.10 m³/s per m² netto vloeropp.

Roland King  
Warmondstraat 103 II  
1058 KT, Amsterdam  
M 06 55967532  
E info@kingarchitecten.nl  
W www.kingarchitecten.nl

Maatvoering door de aannemer in het werk te controleren

opdracht	1:100	18_ML
opdrachtgever		
projectarchitect Roland King	datum 24 aug 2010	DO
onderwerp Nieuwe plattegronden, gevels en doorsneden	gewijzigd -	01
projectmanager		
getekend RK		